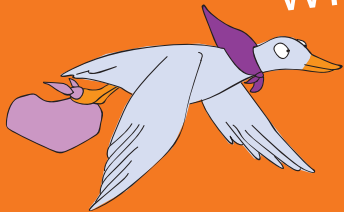


# WICHTIG FÜR LEITER



Wir möchten während dieses Lagers den Wölflingen die Möglichkeit bieten, fremde Länder kennen zu lernen und internationale Begegnungen zu erleben.

Eure Mithilfe ist gefragt!

Da wir auf Freundschaften und Partnerschaften aufbauen wollen, fragen wir euch, ob bei euch im Stamm bereits solche Kontakte zu internationalen Pfadfindergruppen bestehen.

Teilt uns dies doch bitte mit, es wäre super wenn wir die Gruppen zum Lager einladen könnten!

Wenn ihr Lust habt schon vor dem Lager neue Kontakte zu knüpfen, wendet euch an uns. Meuten, die mutig Partnerschaften aufbauen wollen, möchten wir gerne dabei unterstützen!

Wir würden uns freuen, wenn wir es dann schaffen würden, möglichst viele befreundete Meuten zu Gast zu haben.

Hier ist eine frühzeitige Planung und deshalb eine schnelle Rückmeldung bei uns sehr wichtig.

Wenn ihr dabei sein wollt brauchen wir in der Zeit vom 01. Dezember bis zum 01. Februar eine verbindliche Anmeldung mit folgenden Angaben von euch:

- aus welchem Bezirk kommt ihr?
- wie heißt euer Stamm?
- wieviele Wölflinge kommen?
- wieviele Leiter/innen kommen?
- nennt uns eine Kontaktperson (Name, Adresse, Telefonr., Emailadresse)
- habt ihr bereits Kontakt zu Gruppen aus anderen Ländern?
- braucht ihr Hilfe?

Diese Angaben könnt ihr stammesweise auf der Homepage der Diözese [www.woerld.dpsg-muenster.de](http://www.woerld.dpsg-muenster.de) in das Anmeldeformular eintragen und direkt versenden.

Die Anmeldung ist **NUR** übers Internet möglich.

Wir werden uns bei der Kontaktperson melden und weitere organisatorische Infos durchgeben.

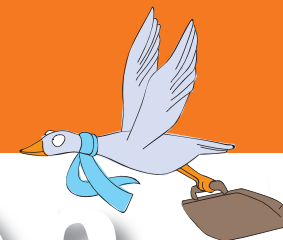
Der Beitrag wird 40€ betragen und beinhaltet alle Kosten vom Platz übers Programm bis zur Verpflegung.

Die Anmeldungen für die Kinder (Unterschriften der Erziehungsberechtigten, etc.) müssen von euch stammesintern organisiert werden.

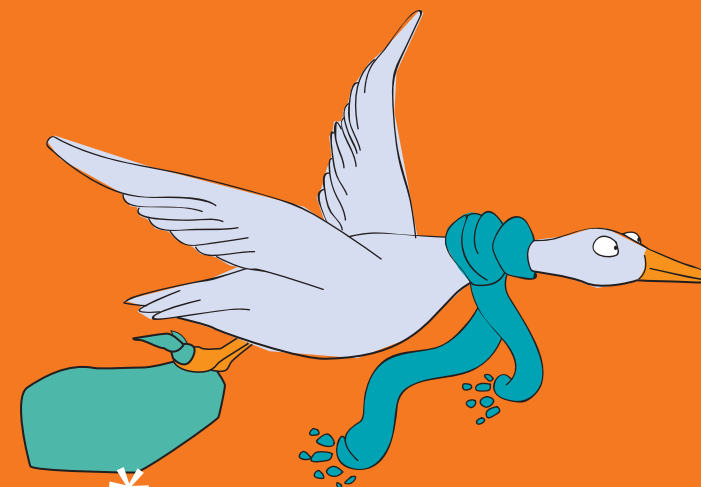
Fragen? [woerld@dpsg-muenster.de](mailto:woerld@dpsg-muenster.de)

euerWÖRLD-AK!

# DIÖZESAN LAGER FÜR WÖ'S!



# WÖRLD



\*vom 13.-16. Mai 2010  
am Niederrhein



# WAS WIRD INDIESEMLAGER? PASSIEREN?

Hallo Wöleiterinnen und Wöleiter,  
hallo Stammesvorstände, aus dem  
Diözesanverband Münster!

2010 steht der Wölflingsstufe ein  
internationales Abenteuer bevor.

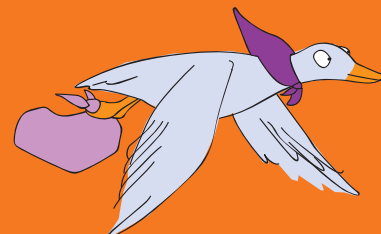
Wir laden eure Meuten ein vom  
13.-16. Mai 2010 Teil des  
Diözesanlagers WÖRLD zu werden.

Markiert euch den Termin bereits jetzt  
dick im Kalender! Denn dann heißen  
wir euch in Geldern-Hartefeld am  
Niederrhein willkommen.

Um früh sicher planen zu können,  
wäre es gut wenn ihr euch frühzeitig  
anmeldet.

Die Anmeldung gibt es ab  
Dezember online unter

[www.woerld.dpsg-muenster.de](http://www.woerld.dpsg-muenster.de)



Auf dem Logo erkennt ihr vielleicht schon  
die Gans. Sie ist ein Zugvogel. Das heißt,  
dass sie ganz schön rum gekommen ist  
und Geschichten aus vielen Teilen der Welt  
erzählen kann.

Zum Beispiel wie Kinder in anderen Län-  
dern leben, wie es da aussieht und was  
sie so machen. Das sind Dinge, die wir  
während des Lagers mit euch herausfinden  
wollen.

Auf der Welt lebt es sich nicht überall  
gleich. Wir wollen, dass ihr Wölflinge bei  
diesem Lager die Geschichten aus anderen  
Ländern hören könnt aber auch, dass ihr  
selbst zu Erzählern von fremden Ländern  
werdet.

Für das Lager haben wir Pfadfinder aus  
anderen Ländern eingeladen, die mit uns  
allen den Lageralltag erleben sollen.  
Mit jenen, die dann bei WörlD dabei sein  
werden, habt ihr die Gelegenheit, euch  
untereinander auszutauschen und neue  
Freundschaften zu schließen.

Während sich Wölflinge normalerweise  
mit der Meute oder mit dem eigenen  
Stamm aufmachen, kriegt ihr diesmal  
eine Einladung für ein Diözesanlager.

## WAS GENAU IST DENN JETZT DIE DIÖZESE? UND WER GEHÖRT DAZU?

In einer Region sind mehrere Stämme zu  
Bezirken zusammengefasst. Vielleicht habt  
ihr da schon eine spannende Bezirksaktion  
mitgemacht.

Von diesen Bezirken  
gibt es neun in der  
Diözese Münster.  
Jeder von diesen  
neun Bezirken  
umfasst mehrere  
Stämme.



Alle Meuten, die es in  
den Stämmen dieser  
neun Bezirke gibt - und ihr gehört dazu! -  
sind nun zu einem Lager am Christi-Him-  
melfahrts-Wochenende 2010 eingeladen.

Man kann also davon ausgehen, dass  
es ganz schön viele sein werden!

Stattfinden wird das alles in Geldern-  
Hartefeld. Das liegt im Bezirk Niederrhein-  
Nord, wo ihr das Kreuz auf der Karte seht.